

Tinius  Olsen

MP1200熔融指数测试仪



手动模式

天氏欧森自豪地宣布，我们推出了聚合物测试生产线上的最新产品——MP1200熔融指数测试仪/挤压塑性计。MP1200熔融指数仪采用了最新的熔体流动测量技术，操作人员可以根据 ASTM D1238、ISO1133-1 & 2 以及其它国际标准和行业规范，轻松快速地设置和进行熔融测试。

MP1200熔融指数仪有两种配置可供选择，一种是手动版的MP1200，另一种是电动版的MP1200M。手动版MP1200配备了根据 ASTM D1238程序 A（手动切换）进行重量熔体流动速率（MFR）测试所需要的一切设施（除了砝码和实验室天平）。测试载荷需手动放置。用户可以为MP1200熔融指数仪增加选配件来升级设备，例如用户可以选配 ISO1133的工具及基于编码器的可编程活塞位移传感器（或简称为PPDT），这样用户就可以根据 ASTM D1238 B & C标准进行测试，或进行体积测量测试（熔体体积速率或MVR）和熔体密度计算。用户还可以选配天氏欧森的手动和自动试样切割工具，它们可以减少操作员介入测试过程并提高测试结果的精度与可重复性。

MP1200M熔融指数仪配备有电动砝码升降装置（WLD），从而进一步提升了设备的自动化。在测试过程中，该电动砝码升降装置能够以用户设置的时间间隔安全自动地把测试砝码放在活塞上。它还可以选配PPDT和刀具并根据 ASTM D1238标准程序D的要求选配流速比（FRR）附件，用于测

试聚乙烯并实现清洗与清洁功能。

两种设备都配有新改进的熔炉，熔炉采用三区带式加热器，可以在整个测试区域提供无与伦比的温度控制（设定值温度 $\pm 0.1^{\circ}\text{C}$ ），这符合ISO1133-2标准的新要求。该熔炉还有快速脱模设计，便于测试后拆卸模具进行清洗。

MP1200熔融指数仪配有用户友好的彩色触摸屏液晶显示器。操作员可以设置设备的程序及用户设置选项（如语言、单位、警报等）。用户也可以设置并存储个性化的测试协议，以便在需要时快速调用。当对测试进行编程时，操作员从预装列表中选择要使用的试样标识，也可以制作自己的标识符。用户还可以选择希望报告的测试结果。测试结果在测试结束时自动显示，并可以保存或通过连接设备U盘接口的打印机打印出来。

对于更复杂的数据收集，MP1200熔融指数仪可以采用天氏欧森的Horizon软件。Horizon软件可以存储无限量的测试设置和测试结果，并在需要时调用相关数据。操作员也可以制作测试报告和SPC控制图。

主要特征

- 三区带式加热器
- 触摸屏控制
- 快速脱模设计
- 强大的数据分析与控制软件
- U盘接口

图1. 手动MP1200用于方法A测试



图2. 手动MP1200的主屏幕



图3. 程序选择屏幕

电动模式

常用规格

系统

符合标准	ASTM D1238, D3364, ISO 1133-1与2, BS 2782, DIN 53735, JIS K7210
工作温度	最大450°C
温度控制	+/- 0.1°C
调节温度	+/- 0.1°C
温度控制器	三区PID
温度传感器	铂金电阻温度计 (RTD) (3个)
温度精度	0.001秒
显示	7.1" LCD触摸屏, 分辨率为800x480
数据输入	触摸屏显示
通信端口	USB
砝码	不锈钢, +/- 0.5%公差

PPDT-1200启动开关

传感器精度 +/-0.025 毫米 (+/- 0.001 英寸)

MWLD-1200电动砝码支架

传感器精度 +/- 0.1 毫米 (+/- 0.01 英寸)

物理特性

尺寸	458 毫米 (18 英寸) 宽 x 394 毫米 (15.5 英寸) 深 x 521 毫米 (20.5 英 寸) 高 (基本设备) 或762 毫米 (30 英寸) 高 (电动设 备) (量至砝码架顶部, 平台降低)
净重	21 公斤 (46 磅) (基本设备) 或 32公斤(71磅) (电动设备), 不包 括砝码及选配件
毛重	32公斤(70磅) (基本设备) 或43公 斤(95磅) (电动设备), 不包括砝 码及选配件
电源	115或230 VAC +/- 10% (必须在订购 时注明), 50/60 Hz. 单相, 平均500W
CE标志	符合欧洲CE标准
规格若有修改,	恕不另行通知。

图4. MP1200M (电动)
配有可编程的活塞位移
传感器和自动切割器



图5. MP1200M的主屏幕 (电动)

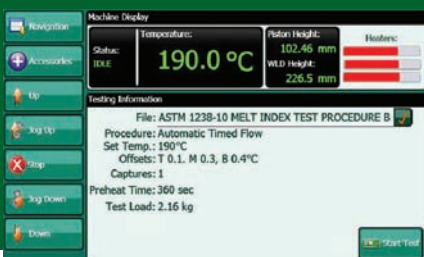


图6. 程序创建屏幕用于自动计时
流量与定时测试



图7. 测试结果屏幕

可选配件

流量比

添加此流速比附件，用户可以在一次加料后采用两个或三个不同的测试负载测出流速。



切割工具

我们有两种切断工具可供选择——手动或电动切断工具。手动切断工具（左上图）配有一个曲柄，当出现提示信息时，操作者转动曲柄即可。电动切断工具（右上图）能够以用户设定的时间间隔自动切断挤出物。



气动清洁和清洗

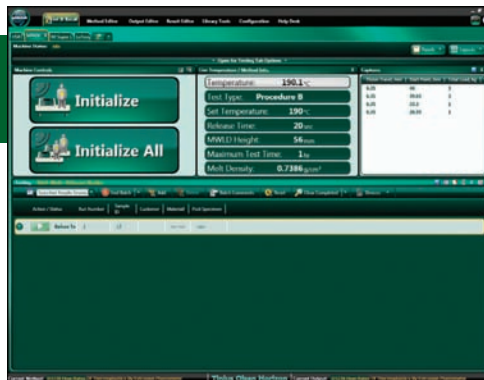
用户可以选择仅清洗附件或者清洁与清洗附件。这些气动活塞与电动砝码升降平台组合使用，从而使MP1200M的操作更加自动化。

软件

具有悠久历史的天氏欧森以提供各类测试问题的解决方案而著称，我们开发的全面测试软件Horizon使测试变得更加简单、精确而高效。无论测试品是金属、纸张、复合材料、聚合物、橡胶、纺织或是微组件，天氏欧森的Horizon软件的功能远远超过了数据收集与整理。它可以帮助用户在研发、画图到及质量控制分析的整个过程中实现自动化操作。通过与我们在世界各地的客户密切合作并了解他们所采用的标准，Horizon软件提供了标准、具体而且专注于应用的测试程序库。Horizon软件的优点不胜枚举，其中包括测试程序数据库、同时多机控制、测试、输出、方法与结果编辑器及多层安全防护。该

软件专为数据采集、数据分析和几乎所有天氏欧森测试仪的闭环控制而设计。Horizon软件还可以进行以下工作：

- 生成用户自定义报表；
- 标准SPC程序用于X-bar R控制
- 制图和频率分布/直方图；
- 可以调用、重制并重新调整测试曲线；
- 调用跨越不同的测试模块的数据；
- 用户可配置的机床参数与控制设置
- 多语言功能



Horizon软件的多功能性可以提高您的工作效率，用户可以创建、访问和使用现代化的功能强大的材料测试数据库。它采用最新的Windows环境，创建了直观的用户体验。内置教程、在线帮助以及帮助台平台可以提供额外的用户支持。



SDL Atlas Ltd. 锡莱亚太拉斯有限公司

深圳: 深圳市南山区高新中区西深健大厦一楼(东南面)及二楼 邮编: 518057 北京市朝阳区向军南里二巷5号, 7号楼宏天商务中心7205室 邮编: 100020
电话: 86 (755) 2671 1168 传真: 86 (755) 2671 1337 电话: 86 (10) 6581 5766 传真: 86 (10) 6581 1722
电邮: info@sdlatlas.com.cn 网址: http://www.sdlatlas.com.cn 上海: 上海市静安区威海路567号晶采世纪大厦4F室
香港: 香港九龙青山道576号制衣中心3字楼J座 电话: 86 (21) 6121 3788 传真: 86 (21) 6121 3799 邮编: 200030
电话: (852) 3443 4888 传真: (852) 3443 4999